

Pražské groše Jana Lucemburského s pětistou růžicí v pozici rubního rozdělovacího znaménka

Jan Cihlár

Lukáš Richtera

Česká numismatická společnost - pobočka Pražské groše



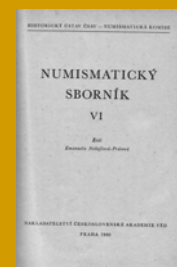
Illuminace z Gelnhäuserovho kodexu - prelom 14. a 15. stol., Státní okresní archiv Jihlava

Dosavadní zpracování typologie (a) chronologie PG JL

Josef Smolík: Pražské groše a jejich díly (1300 - 1547) Praha 1894 - doplnili K. Castelin a I. Pánek Praha 1971



Karel Castelin: O chronologii pražských grošů Jana Lucemburského Numismatický sborník 6, 1960



Jarmila Hásková: Pražské groše (1300 - 1526), České moravské a slezské mince 10. - 20. stol. Národní muzeum - Chaurova sbírka Praha 1991



Dagmar Vorlová: Hromadný nálezn pražských grošů z Hradce Králové Hradec Králové 2002



J. Hána : Úvahy o typologii a chronologii pražských grošů Jana Lucemburského

in : Numismatický sborník 22 - 2007



I. typ

„václavský“ lev



III. typ

lev s menší zpravidla plnou hlavou



II. typ

vysoký robustní lev



IV. typ

vysoký robustní lev s linkově stylizovanou hlavou



I. typ



II. typ



III. typ

obrázky převzaty z výše uvedené publikace J. Hány

Pětilistá růžice ?

Kytička ?



Castelin ani Smolík neznají ??

Chaurova sbírka č. 52, 55

Hradecký nález J6, 8, 11, 12, 16, 24



Pražské groše Jana Lucemburského s



- literatura
- soukromé sbírky
- muzejní sbírky a nálezové depoty
 - typologický rozbor
 - metrologie
 - četnost výskytu
 - zařazení do existujících typologií a chronologií

Typologie grošů JL s



I. typ



II. typ



III. typ

3 typy

6 variant - opisových

I. typ - I. a/1



rubní opis:



rubní značka - kruhová, Hána* 2a-c



I.

I.

I. typ - I. a/1

4 exempláře



č. 1



č. 3



č. 2



č. 4



II. typ - II. a/1

II. a/2



II. a/1



II. a/2

rubní opis:



rubní značka - kruhová, Hána* 2a-c



II.



I.

II. typ - II. a/1

8 exemplářů



č. 5



č. 9



č. 7



č. 10



II. typ - II. a/2

4 exempláře



č. 13



č. 15



č. 14



č. 16



III. typ - III. a/1

III. a/2

III. a/3



III. a/1



III. a/2



III. a/3

rubní opis:



III.



II.

bez rubní značky

III. typ - III. a/1

9 exemplářů



č. 19



č. 22



č. 20



č. 25



III. typ - III. a/2

1 exemplář



č. 26



III. typ - III. a/3

19 exemplářů



č. 34



č. 42



č. 36



č. 43



III. typ - varianta nelze

4 exempláře



č. 48



č. 49



III. a/1 plné tečky x kroužky ?



č. 17



č. 25



č. 20

III. a/1 = plné tečky III. a/2 o ?

Vyřazené exempláře



Hradecký nález katalog J 16, groš č. J415
= Cn VIII./47



Hradecký nález katalog J 8, groš č. J 90
pětistá růžice ??? - spíše NE



Hradecký nález katalog J 6, groš č. J34
růžice ??? je-li pak = II. a/1



soukromá sb.

dle foto v.s. lev IV. typ a 

= Cn VIII./47



Vyřazené exempláře

Hradecký nález katalog J 16, groš č. J415 = Cn VIII./47



Vyřazené exempláře

Hradecký nález katalog J 6, groš č. J34

růžice ??? pokud ano - pak = II. a/1



Vyřazené exempláře

Hradecký nález katalog J 8, groš č. J 90

pětilistá růžice ??? - spíše NE



Vyřazené exempláře

soukromá sbírka - dle foto v.s. lev IV. typ a 

= Cn VIII./47



Katalog pražských grošů Jana Lucemburského s pětistou růžicí



I. #1 #MONARCHVS : PRINVS
#DEI: GRATIA • REX: BOEMIE



•••GROSSI • PRAGENSIS



II. #1 #MONARCHVS : PRINVS
#DEI: GRATIA • REX: BOEMIE
#2 #MONARCHVS : PRINVS
#DEI: GRATIA • REX: BOEMIE



•••GROSSI • PRAGENSIS

•••GROSSI • PRAGENSIS



III. #1 #MONARCHVS : PRINVS
#DEI: GRATIA • REX: BOEMIE
#2 #MONARCHVS : PRINVS
#DEI: GRATIA • REX: BOEMIE
#3 #MONARCHVS : PRINVS
#DEI: GRATIA • REX: BOEMIE



•••GROSSI • PRAGENSIS

•••GROSSI • PRAGENSIS

•••GROSSI • PRAGENSIS

Tabulka depozit a metrologická data



Tab. č. 2. Tabulka metrologických parametrů a depozit

řada	prot. typ	max. prům. [mm]	hmotnost [g]	obsah Ag [%]		uložení
				viz 1)	viz 2)	
1	I w1					NM Praha záložní sbírka
2	I w1					soukromá sbírka 1
3	I w1					soukromá sbírka 2
4	I w1					soukr. sb. - publik. in NL 1973 č 2 str 45 Pánek-Stopa minc. ref. JL
5	II w1	28,3	3,201			NM Praha Chavrova sb. č 55 (inv č H5 14276)
6	II w1	27,4	3,509			Hradecký náleží katalog Vorlová J24 č 33 (inv č 18930)
7	II w1					soukromá sbírka 1
8	II w1					soukromá sbírka 2
9	II w1	25,2	2,578	83,6		soukromá sbírka 3
10	II w1	27,2	3,575	82,9		soukromá sbírka 4
11	II w1	28,4	3,300			soukromá sbírka 5
12	II w1	30,1	2,672	64,1		soukromá sbírka 6
13	II w2	27,4	3,273			NM Praha Chavrova sb. č 52,5 (inv č H5 14273)
14	II w2	27,9	3,562			Hradecký náleží katalog Vorlová J12 č 91 (inv č 18988)
15	II w2	27,9	3,040			soukromá sbírka 5
16	II w2					soukromá sbírka 7
17	III w1	27,7	3,737			Hradecký náleží katalog Vorlová J11 č 92 (inv č 18989)
18	III w1	28,1	3,615			Hradecký náleží katalog Vorlová J11 č 93 (inv č 18990)
19	III w1					soukromá sbírka 2
20	III w1					soukromá sbírka 2
21	III w1	28,3	2,969	81,8		soukromá sbírka 4
22	III w1	29,5	3,710			soukromá sbírka 5
23	III w1	29,0	3,500			soukromá sbírka 5
24	III w1	28,2	3,583	89,9		soukromá sbírka 6
25	III w1					soukromá sbírka 8
26	III w2	28,1	3,454			Hradecký náleží katalog Vorlová J11 č 118 (inv č 19015)
27	III w3	28,9	3,666			Hradecký náleží katalog Vorlová J16 č 148 (inv č 19045)
28	III w3	28,0	3,068	86,4		Hradecký náleží katalog Vorlová J16 č 150 (inv č 19047)
29	III w3	28,9	3,494			Hradecký náleží katalog Vorlová J16 č 151 (inv č 19048)
30	III w3	27,9	3,070			Hradecký náleží katalog Vorlová J16 č 152 (inv č 19049)
31	III w3	28,0	3,743			Hradecký náleží katalog Vorlová J16 č 163 (inv č 19060)
32	III w3	29,1	3,507	82,9		Hradecký náleží katalog Vorlová J16 č 164 (inv č 19061)
33	III w3	28,8	3,583			muzeum Klášterový náleží Janovice nad Úhlavou 1909 (inv č NI 739/41)
34	III w3					soukromá sbírka 2
35	III w3					soukromá sbírka 2
36	III w3	29,6	3,616	85,6		soukromá sbírka 3
37	III w3					soukromá sbírka 3
38	III w3	28,9	3,655	84,5		soukromá sbírka 4
39	III w3	28,8	3,693	88,3		soukromá sbírka 4
40	III w3	29,5	3,508	76,3		soukromá sbírka 4
41	III w3	28,9	3,650			soukromá sbírka 5
42	III w3	29,0	3,330			soukromá sbírka 5
43	III w3					soukromá sbírka 8
44	III w3					soukromá sbírka 8
45	III w3	29,3	3,454	82,0		soukromá sbírka 9
46	III typ	27,8	3,628			Hradecký náleží katalog Vorlová J16 č 149 (inv č 19046)
47	III typ	28,9	3,612			Hradecký náleží katalog Vorlová J16 č 162 (inv č 19059)
48	III typ	30,7	3,430			soukromá sbírka 5
49	III typ					soukromá sbírka 8

Metrologie - obsah Ag - hydrostatická metoda

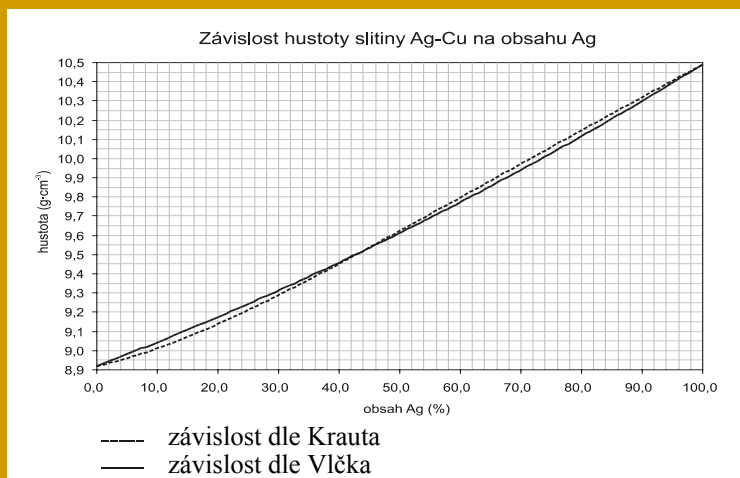
Vlček ¹

$$\rho = w_{\text{Ag}} \cdot \rho_{\text{Ag}} + (1 - w_{\text{Ag}}) \cdot \rho_{\text{Cu}} + w_{\text{Ag}} \cdot (1 - w_{\text{Ag}}) \cdot \gamma$$

Kraut ²

$$\rho = 8,96 \cdot w_{\text{Cu}} + 10,5 \cdot w_{\text{Ag}} - \left(1,2 \cdot 10^{-5} \cdot e^{0,02 \cdot w_{\text{Cu}}} \right) \cdot w_{\text{Cu}} \cdot w_{\text{Ag}}$$

Korekce na podmínky prostředí - teplota, tlak vzduchu, vlhkost vzduchu



Tab. č. 1. Zjištěná ryznost zkoumaných exemplářů grošů Jana Lucemburského s pětiletou růžicí

číslo	typ	var.	Ag [%] ¹⁾	Ag [%] ²⁾	Ag [%] ³⁾	Δ [%] ⁵⁾	Ag [%] ⁴⁾	Δ [%] ⁶⁾	Δ [%] ⁷⁾
55	III	a/1	89,9	89,0	91,4	1,5	88,6	1,3	2,8
35	III	a/3	88,3	87,3	89,9	1,6	87,0	1,3	2,9
56	III	a/3	85,6	84,5	87,2	1,6	84,1	1,5	3,1
2	III	a/3	84,5	83,3	86,1	1,6	82,9	1,6	3,2
57	II	a/1	83,6	82,3	85,1	1,5	81,9	1,7	3,2
4	II	a/1	82,9	81,6	84,5	1,6	81,2	1,7	3,3
67	III	a/3	82,0	80,7	83,6	1,6	80,2	1,8	3,4
1	III	a/1	81,8	80,4	83,3	1,5	80,0	1,8	3,3
59	III	a/3	76,3	74,6	77,8	1,5	74,2	2,1	3,6
53	II	a/1	64,1	62,0	65,7	1,6	62,1	2,0	3,6

Četnost výskytu grošů s jejich typů a variant



I. typ - 8,2 %

II. typ - 24,5 %

III. typ - 67,3 %

„Hradecký nález“

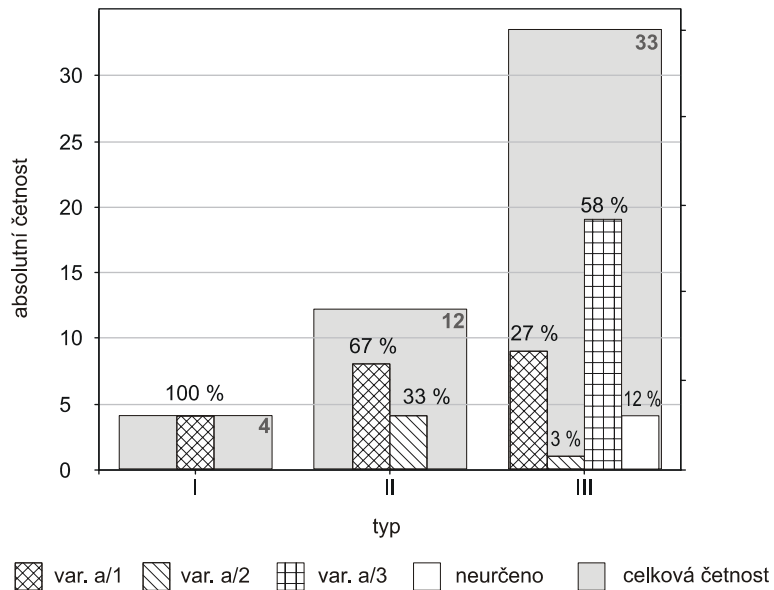
D. Vorlová Hromadný nález Pražských grošů z Hradce Králové:

Nález celkem 1611 mincí grošového období, který obsahoval 833 ks Pražských grošů Jana Lucemburského, z nichž 386 ks jednoznačně určitelných

...386 ks 2 ks II. typ - tj. 0,5%

11ks III. typ - tj. 2,8%

Absolutní a relativní četnosti výskytu jednotlivých typů a variant grošů Jana Lucemburského s pětilistou růžicí



„Nález Janovice nad Úhlavou 1909“

kol. autorů Mincovní depoty v JZ Čechách II.svazek Plzeň 2004

Nález 150 pražských grošů Václava II., Jana Lucemburského a Karla IV.

50 grošů se dostalo do muzea v Klatovech -z toho 16 ks grošů Jana Lucemburského

...16 ks 1 ks III. typ - tj. 6,25%

Soukromé a muzejní sbírky

...232 ks 20 ks - tj. 8,6 %

Zařazení do existujících typologií ?

I.a/1 - Cn IV./24 - Sm. 17

II.a/1 - Cn IV./24 - Sm. 17 - Hás. 55

II.a/2 - Cn III. x Cn V. ? - Hás. 52

III.a/1-2 - Cn V.

III.a/3 - Cn III. (14-15 ?)

katalog „Hradeckého nálezu“:

J6 - vyřazen (příp. II. a/1)

J8 - vyřazen

J11 - 2 ks III. a/1 1 ks III. a/2

J12 - II. a/2

J16 - III. a/3

J24 - II. a/1

Skupina a číslo	Lic	Rub
1311-1318 I.	1	•••••
	2	•••••
	3	•••••
1318-1327 II.	4	•••••
	5	•••••
	6	◊••••
	7	◊••••
	8	◊••••
	9	◊••••
	10	◊••••
	11	◊••••
	12	◊••••
	13	◊••••
	14	◊••••
	15	◊••••
	16	◊••••
	17	◊••••
	18	◊••••
	19	◊••••
	20	◊••••
1327-1340 IV.	21	◊••••
	22	◊••••
	23	◊••••
	24	◊••••
	25	◊••••
V.	26	◊••••
	27	◊••••
	28	◊••••
	29	◊••••
	30	◊••••
	31	◊••••
	32	◊••••
	33	◊••••
VI.	34	◊••••
	35	◊••••
	36	◊••••
1340-1346 VII.	37	◊••••
	38	◊••••
	39	◊••••
	40	◊••••
	41	◊••••
	42	◊••••
	43	◊••••
	44	◊••••
VIII.	45	◊••••
	46	◊••••
	47	◊••••

III.a/3

I.a/1

II.a/1

III.a/1-2



**Děkujeme za vaši
pozornost**